

# 11 - Zimmerwohnung mit Potenzial und unverbaubarem Blick zur Oder nahe Angermünde



## Schöneberger Straße 8

16278 Stolpe

Zimmer: 11,00  
Wohnfläche ca.: 228,00 m<sup>2</sup>  
Kaltmiete: 798,00 EUR (zzgl. Nebenkosten)  
Gesamtmiete: 1.071,00 EUR

Scout-ID: 148327642



### Ihr Ansprechpartner:

Stiftung Großes Waisenhaus zu Potsdam

Frau Daniela Hinze

E-Mail: [hausverwaltung@stiftungwaisenhaus.de](mailto:hausverwaltung@stiftungwaisenhaus.de)

Tel: +49 331 2814677

Wohnungstyp:	Etagenwohnung
Etage:	1
Etagenanzahl:	1
Badezimmer:	3
Garten/-mitbenutzung:	Ja
Objektzustand:	Gepflegt
Baujahr:	1959
Qualität der Ausstattung:	Normal
Letzte Modernisierung/ Sanierung:	2015
Heizungsart:	Gas-Heizung
Wesentliche Energieträger:	Gas
Baujahr laut Energieausweis:	1959
Bezugsfrei ab:	sofort
Haustiere:	Nach Vereinbarung
Garage/Stellplatz:	Garage
Anzahl Garage/Stellplatz:	2
WG-geeignet:	Ja

Nebenkosten: 273,00 EUR  
Heizkosten sind in Nebenkosten  
enthalten: Nein  
Garage/Stellplatz-Mietpreis: 25,00 EUR  
Kautions- oder  
Genossenschaftsanteile: 2.394,00

# 11 - Zimmerwohnung mit Potenzial und unverbaubarem Blick zur Oder nahe Angermünde



## Schöneberger Straße 8

16278 Stolpe

Zimmer:	11,00
Wohnfläche ca.:	228,00 m <sup>2</sup>
Kaltmiete:	798,00 EUR (zzgl. Nebenkosten)
Gesamtmieta:	1.071,00 EUR

### Objektbeschreibung:

Das Wohnobjekt liegt am Ortsrand von Stolpe, von der Straße etwas zurückversetzt, aber fußläufig zur Bushaltestelle. Das großzügige Außengelände kann in Absprache mit dem Vermieter ebenfalls genutzt werden. Hier haben Sie Platz zum Entfallen und Ruhe tanken!

Wir bieten hier ab sofort eine Wohnung mit ca. 228 qm, an mit einem nicht klassischen Grundriss, welche geeignet ist z.B. für Großfamilien oder für Wohngemeinschaften oder auch in Verbindung mit der Ausübung einer Berufstätigkeit. Die Wohnung befindet sich im Oberschoss des Objektes und bietet Blick in alle Himmelsrichtungen, so z.B. unverbaubar in Richtung Oder. Im Erdgeschoß befinden sich drei weitere Wohnungen, alle Wohneinheiten. Die Wohnung verfügt über eine eigene Gastherme, für die der Mieter eigenständig Verträge abschließt

### Lage:

Der idyllische Ortsteil Stolpe liegt im Nationalpark Unteres Odertal direkt an der Friedrichthaler Wasserstraße, umgeben von Wald, Wiesen und Feldern. Mit seinen ca. 380 Einwohnern darf sich dieser seit 2002 als „Nationalparkgemeinde“ bezeichnen. Hier kann man inmitten der saftigen grünen Landschaft die Natur beobachten, die unberührte Landschaft genießen und zu Fuß oder mit dem Fahrrad die Gegend entlang der Oder entdecken.

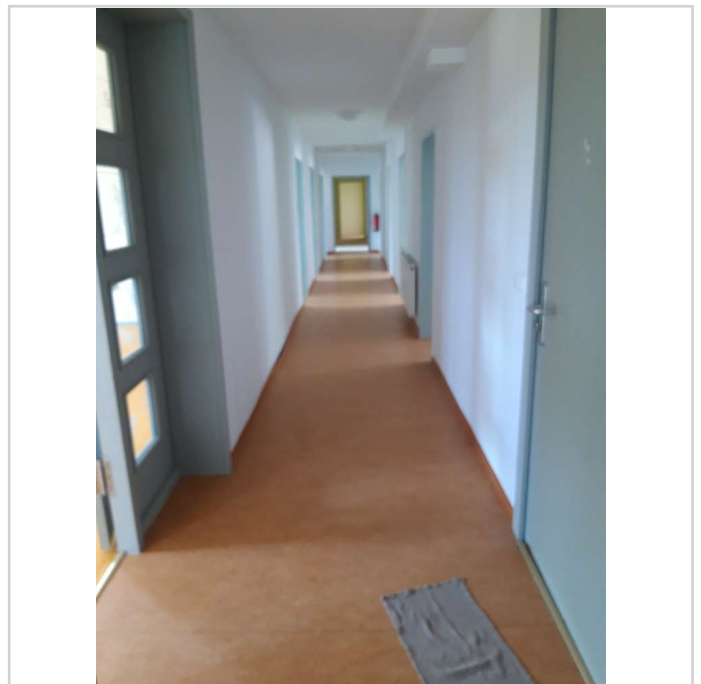
Die Stadt Angermünde erreichen Sie mit dem Auto in ca. 15 Minuten, mit dem Fahrrad in 40 Minuten und mit dem öffentlichen Bus 456, der mehrfach täglich verkehrt, in ca. 30 Minuten Fahrzeit.

### Sonstiges:

Aufgrund der vorherigen Nutzung verfügt die freistehende Wohnung über 11 Zimmer, eine große Küche mit ca. 20 qm und drei Badezimmerbereiche mit ca. 25 qm, alle verbunden durch einen langen Flur, der ca. 37 qm umfasst. Mehrere Abstellräumlichkeiten direkt an der Wohnung können genutzt werden.



IMG\_20230920\_165058



20190813\_123719

# 11 - Zimmerwohnung mit Potenzial und unverbaubarem Blick zur Oder nahe Angermünde



Schöneberger Straße 8

16278 Stolpe

Zimmer: 11,00  
Wohnfläche ca.: 228,00 m<sup>2</sup>  
Kaltmiete: 798,00 EUR (zzgl. Nebenkosten)  
Gesamtmiete: 1.071,00 EUR



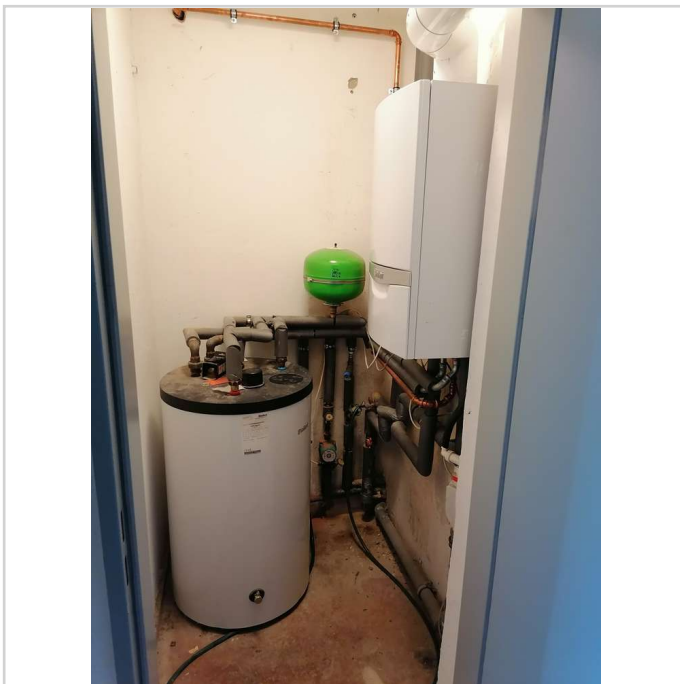
IMG\_20230510\_130008



IMG\_20230510\_130027



IMG\_20230510\_130227



IMG\_20230510\_130112

## 11 - Zimmerwohnung mit Potenzial und unverbaubarem Blick zur Oder nahe Angermünde



Schöneberger Straße 8

16278 Stolpe

Zimmer:	11,00
Wohnfläche ca.:	228,00 m <sup>2</sup>
Kaltmiete:	798,00 EUR (zzgl. Nebenkosten)
Gesamtmiete:	1.071,00 EUR

